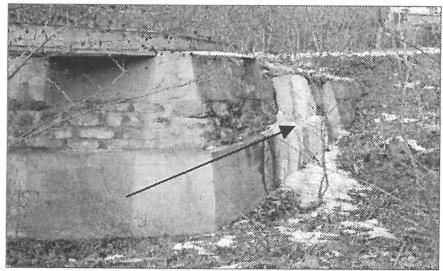
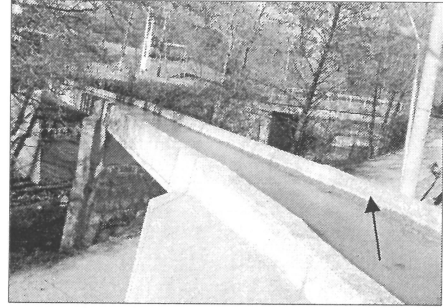
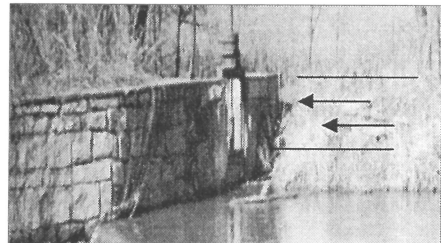


K mlýnskému náhonu.

Mlýnský náhon přivádějící vodu k mlýnům v Dobroticích, Holešově a Všetulích byl vybudován velmi dávno, někdy před šesti staletími. Písemně je jeho existence doložena v období roků 1317-1365, což je mj. uvedeno i v publikaci *Zámek znovu vzkříšený*, - str. 20 a 159. Je pozoruhodné, že již před mnoha staletími lidé dokázali budovat náhony s pozvolným spádem, což se ve 20 až 21. století realizátorům oprav koryta mlýnského náhonu opakovaně „nedařilo.“ Proto v akvaduktu a části náhonu zůstává trvale vysoká hladina vody, prosakující břehy do okolí. Po zastavení mlýnů v Holešově a cukrovaru ve Všetulích patřičná péče o náhon pominula, zanedbávání údržby náhonu již desítky roků přetrvává.



V roce 2017 sice byla vyhotovena tzv. „*Studie obnovy mlýnského náhonu*,“ ta však, vzor horentnímu rozpočtu cca 9,000.000 Kč, svým pojetím i obsahem obстойné návrhy k odstranění zásadních závad neposkytuje. Chaotické pojetí *Studie* i návrhy řešení svědčí o naprosté dezorientaci zpracovatele v příslušném terénu, místopisu i problematice současného stavu náhonu, který dle zmatečného popisu překvapivě „ústí“ do řeky Rusavy nad splavem. Náležitá pozornost není věnována ani úpravě stavidla, hradícího vtok vody do náhonu. Vhodné stavidlo má zásadní vliv na solidní funkci náhonu, jeho obsluhu, opravy a průtokové poměry na celé trase náhonu. Odstranění příčiny vzniku trvalé vodní zástavy v akvaduktu a v části koryta náhonu za ním *Studie* rovněž neobsahuje. Navrhované záhozy a tzv. „zpevnění“ náhonu lomovým kamenem za statisíce korun průtokové poměry v náhonu nezlepší, efekt bude opačný, ztíží údržbu náhonu i pobřežní zeleně (sečení). Náprava současného stavu náhonu není patřičně specifikována, havarijní úseky náhonu jsou v návrzích jen zakonzervovány.



Studie pomíjí, tj. nezohledňuje ani závazné podmínky, stanovené v *Rozhodnutí o povolení s nakládáním s vodami*, vydaném odborem živ. prostředí MěÚ Holešov 3.7. 2008, v němž byl, mimo jiné podmínky, odběr vody z řeky Rusavy povolen jen po dobu devíti měsíců v roce (březen-listopad?), čímž navržené zakrytí akvaduktu dřevěným bedněním za cca 150.000 Kč ztrácí jakýkoliv smysl.

Nebudou-li v akvaduktu a za ním spádové poměry napraveny, nastanou další problémy s trvanlivostí vantroků i stavem břehů. Opačné spádování dna koryta náhonu, vyskytující se na více místech svědčí o naprosté ležérnosti aktérů předchozích „oprav“ náhonu.